

The background of the image consists of several stacks of coins, likely Euro coins, arranged in a way that creates a sense of depth and abundance. The coins are stacked in various heights and positions, with some stacks being taller than others. The lighting is soft, highlighting the metallic texture of the coins. The text is overlaid on the top half of the image, centered horizontally.

**SPRAWOZDANIE Z  
WYKONANIA BUDŻETU  
GMINY NIEPOREŃ ZA  
2010 ROK**

# Wzrost/zmniejszenie planu dochodów i wydatków budżetowych w 2010 r.

Zgodnie z z § 1 i § 2 Uchwały Budżetowej na rok 2010 Gminy Nieporęt Nr XLIV/5/2010 z dnia 21 stycznia 2010 r. plan dochodów i wydatków został ustalony w wysokości:

dochody 55 236 212 zł w tym: bieżące: 36 162 134 zł;  
majątkowe: 19 074 078 zł  
wydatki 65 612 052 zł w tym: bieżące: 35 496 052 zł;  
majątkowe: 30 116 000 zł

■ Plan dochodów został zmniejszony o 16 722 024,42 zł i zamknął się kwotą 38 514 187,58 zł, natomiast plan wydatków budżetowych został zmniejszony o 14 297 201,42 zł i zamknął się kwotą 51 314 850,58 zł. Zmniejszenie planu spowodowane było przedłużającymi się i nadal trwającymi procedurami a także z powodu braku jednoznacznych kryteriów i rozbieżnościami ekspertów w ocenie projektów w Mazowieckiej Jednostce Wdrażania Programów Unijnych.

# Realizacja dochodów i wydatków w 2010 r.

Na dzień 31 grudnia 2010 r. wykonanie dochodów i wydatków budżetowych wynikające ze sprawozdania stanowiło:

dochody 39 692 054,37 zł (bieżące: 38 628 086,93 zł,  
majątkowe: 1 063 967,44 zł)

wydatki 49 194 956,34 zł (bieżące: 33 477 808,86 zł  
majątkowe: 15 717 147,48 zł)

Realizacja dochodów i wydatków w stosunku do planu wynosi:

**dochody – 103,06 %**

**wydatki – 95,87 %**

# Plan i wykonanie dochodów według źródeł

<i>Źródło dochodów</i>	<i>Plan dochodów</i>	<i>Wykonanie dochodów</i>	<i>%</i>
<b>Ogółem</b>	<b>38 514 187,58</b>	<b>39 692 054,37</b>	<b>103,06 %</b>
Dochody własne	11 470 420,00	11 853 302,61	<b>103,30 %</b>
Subwencja z budżetu państwa	7 496 423,00	7 496 423,00	100,00 %
Dochody z tytułu udziałów w podatkach dochodowych	15 433 232,00	16 453 957,40	106,60 %
Dotacje celowe z budżetu państwa	3 181 832,00	3 121 056,18	98,10 %
Wpływy z tytułu pomocy finansowej	312 142,00	286 406,80	91,80 %
Dotacja celowa z powiatu	53 320,00	53 320,00	100,00 %
Dotacje celowe otrzymane z budżetu państwa w ramach współfinansowania z UE	2 467,12	2 287,71	92,70 %
Dotacje celowe otrzymane z funduszy celowych	90 000,00	67 629,89	75,10 %
Dotacje celowe otrzymane z gmin	344 676,00	344 706,94	100,00 %
Środki otrzymane z UE	129 675,46	12 963,84	10,00 %

# Źródła finansowania wydatków budżetu

- Główne źródła finansowania budżetu:
- podatek dochodowy od osób fizycznych **14 906 624 zł,**
- podatki lokalne, od czynności cywilnoprawnych i od spadków i darowizn **9 997 495,34 zł,**
- subwencja z budżetu państwa (część oświatowa) **7 496 423 zł,**
- dotacje celowe z budżetu państwa na zadania własne i zlecone **2 644 063,95 zł,**

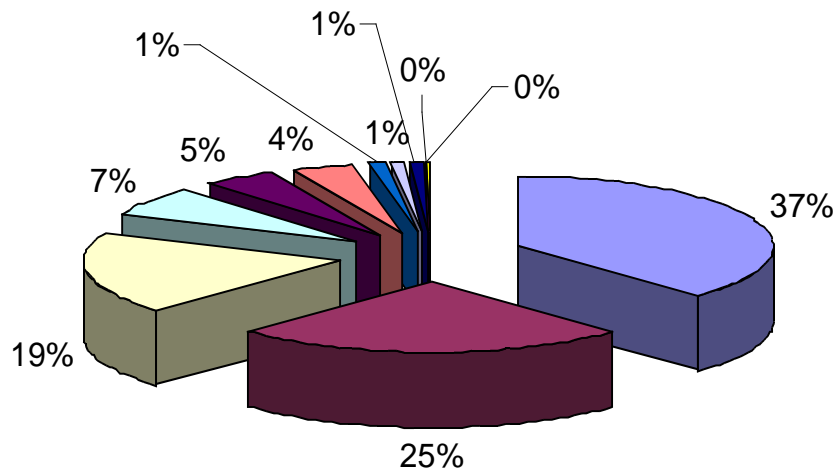
- pozostałe dochody własne (m. in.: najem, dzierżawa, renta planistyczna i inne opłaty) **1 855 807,27 zł,**
- podatek dochodowy od osób prawnych **1 547 333,40 zł,**
- dotacje celowe z budżetu państwa na inwestycje **476 992,23 zł** (place zabaw przy szkołach 178 116,64 i Moje boisko Orlik 298 875,59 zł),
- Dotacje celowe z gmin na realizację zadań edukacji publicznej **344 706,94 zł,**

- wpływy z tytułu pomocy finansowej **286 406,80 zł** (z czego: dofinansowanie budowy sieci wodociągowej w ul. Leśnej 174 264,80 zł, dofinansowanie z Województwa Mazowieckiego budowy kompleksu boisk Orlik w Józefowie 100 000 zł, dofinansowanie Święta Gminy 10 000 zł, dotacja na wspólny bilet 2 142 zł),
- dotacje celowe z funduszy celowych **67 629,89 zł** na usuwanie wyrobów zawierających azbest,
- pozostałe **68 571,55 zł**.



# ŹRÓDŁA DOCHODÓW

ŹRÓDŁA DOCHODÓW W 2010 R.



- PIT
- lokalne, cyw.prawne, spadki
- subwencja
- dotacje celowe zad. zlecone i własne
- poz. dochody wł.(najem, dzierżawa, opł. skarbowe i inne)
- CIT
- dotacje celowe na inwestycje
- dotacje celowe z gmin
- wpływy z tytułu pomocy finansowej
- dotacje celowe z funduszy celowych
- pozostałe

# Plan wydatków budżetowych

W roku 2010 wydatki Gminy ustalono uchwałą budżetową w kwocie 65 612 052,00 zł

w tym:

wydatki bieżące	35 496 052,00 zł (54,10 %)
wydatki majątkowe	30 116 000,00 zł (45,90 %)

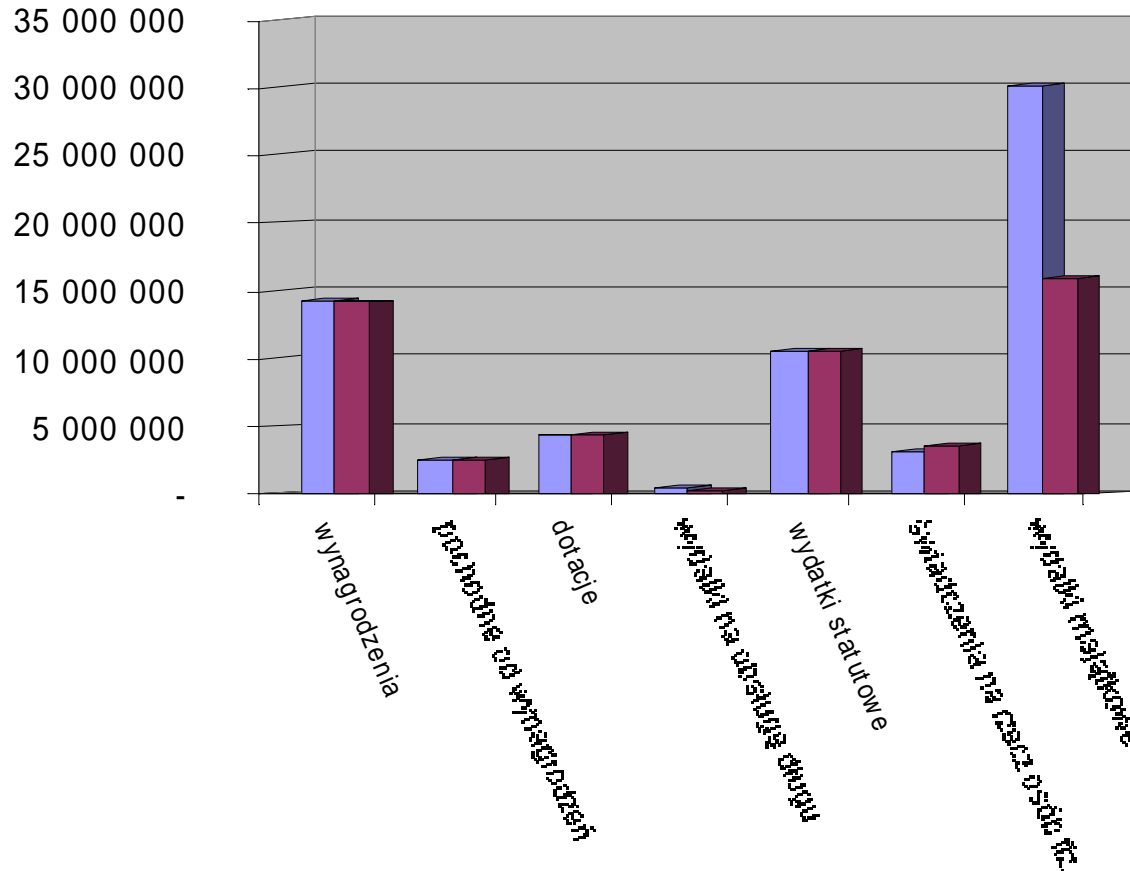
zmniejszyły się do kwoty 51 314 850,58 zł

w tym:

wydatki bieżące	35 498 650,58 zł (69,18 %)
wydatki majątkowe	15 816 200,00 zł (30,82 %)

# Planowana struktura wydatków budżetowych

Planowana struktura wydatków budżetowych



Plan wg uchwały budżetowej Plan wg stanu na dzień 31.12.2010 r.

# Wykonanie wydatków wg stanu na dzień 31.12.2010 r.

1) wydatki bieżące 33 477 808,86 zł

w tym:

- a) wynagrodzenia: 13 641 399,17 zł
  - wynagrodzenia osobowe 12 247 920,63 zł
  - dodatkowe wynagrodzenie roczne 856 075,23 zł
  - wynagrodzenia bezosobowe 478 471,31 zł
  - wynagrodzenia agencyjno-prowizyjne 58 932,00 zł
  - honoraria 0,00 zł

b) pochodne od wynagrodzeń 2 335 549,67 zł

c) dotacje 4 305 401,11 zł

d) wydatki na obsługę długu 246 848,04 zł

e) świadczenia na rzecz osób

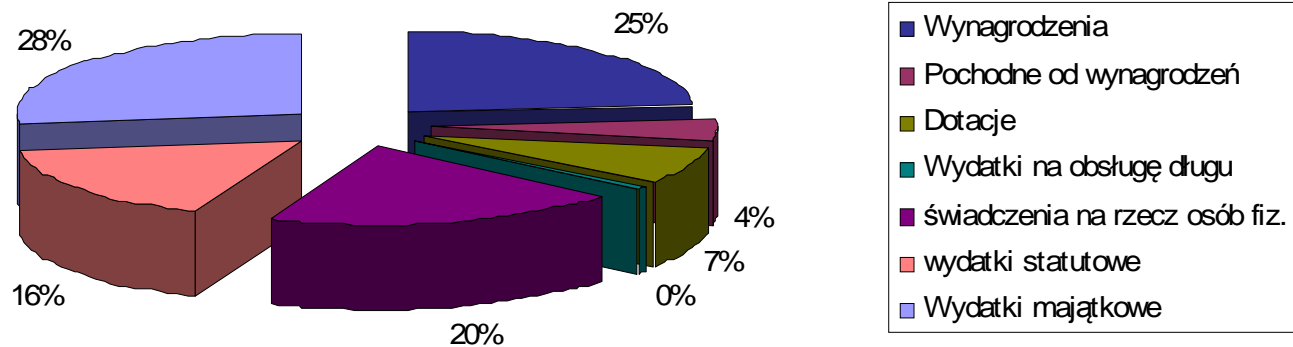
fizycznych 3 518 497,59 zł

f) wydatki statutowe 9 430 113,28 zł

2) wydatki majątkowe 15 717 147,48 zł

# Struktura wykonania wydatków wg stanu na dzień 31.12.2010 r.

Struktura wykonania wydatków wg stanu na dzień 31.12.2010 r.



**Wydatki bieżące** związane z utrzymaniem i funkcjonowaniem Gminy wyniosły 33 477 808,60 zł, co stanowi 68,05 % wykonanych wydatków ogółem.

**Wydatki majątkowe**, w tym inwestycyjne związane z rozwojem Gminy wyniosły 15 717 147,48 zł, co stanowi 31,95 % wydatków wykonanych ogółem.

**Wykonanie inwestycji własnych Gminy w 2010 r. wyniosło 15 557 178,39 zł** (14 807 116,60 + 750 061,79 – wydatki, które nie wygasły z upływem roku budżetowego).

**Pozostałe wydatki majątkowe to:** wydatki na pomoc finansową § 6300 przekazane w wysokości 159 969,09 zł w tym: 150 000 zł na udzielenie pomocy finansowej w formie dotacji celowej Starostwu Powiatowemu na dofinansowanie realizacji zadania inwestycyjnego Przebudowa drogi powiatowej Nr 1816W – budowa chodnika wzdłuż ul. Zwycięstwa w ramach zadania projekt i przebudowa mostu w ciągu drogi powiatowej nr 1816W w Gminie Nieporęt”, i 9 969,09 zł jako pomoc finansowa dla Komendy Powiatowej Państwowej Straży Pożarnej na dofinansowanie zakupu lekkiego samochodu rozpoznawczo – ratowniczego oraz pojazdu Quad z przyczepą.

Jak wynika ze sprawozdania o nadwyżce/deficycie jednostki samorządu terytorialnego za okres od początku roku do dnia 31.12.2010 r. (Rb-NDS) różnica między wykonanymi dochodami a wykonanymi wydatkami wyniosła **9 502 901,97 zł** i stanowi deficyt za 2010 r.



# Należności na koniec 2010 r.

- Należności ogółem stanowiły kwotę **1 430 909,71 zł** (w tym wymagalne **1 143 197,43 zł**). Porównując do roku 2009 zmniejszyły się o **25,8 %** tj. o kwotę **497 452,38 zł**, z czego należności podatkowe zmniejszyły się o **282 739,59** tj. o **32%**. Najwyższą kwotę należności **392 752,87 zł** stanowią należności od dłużników alimentacyjnych.

**Dziękuję za uwagę**