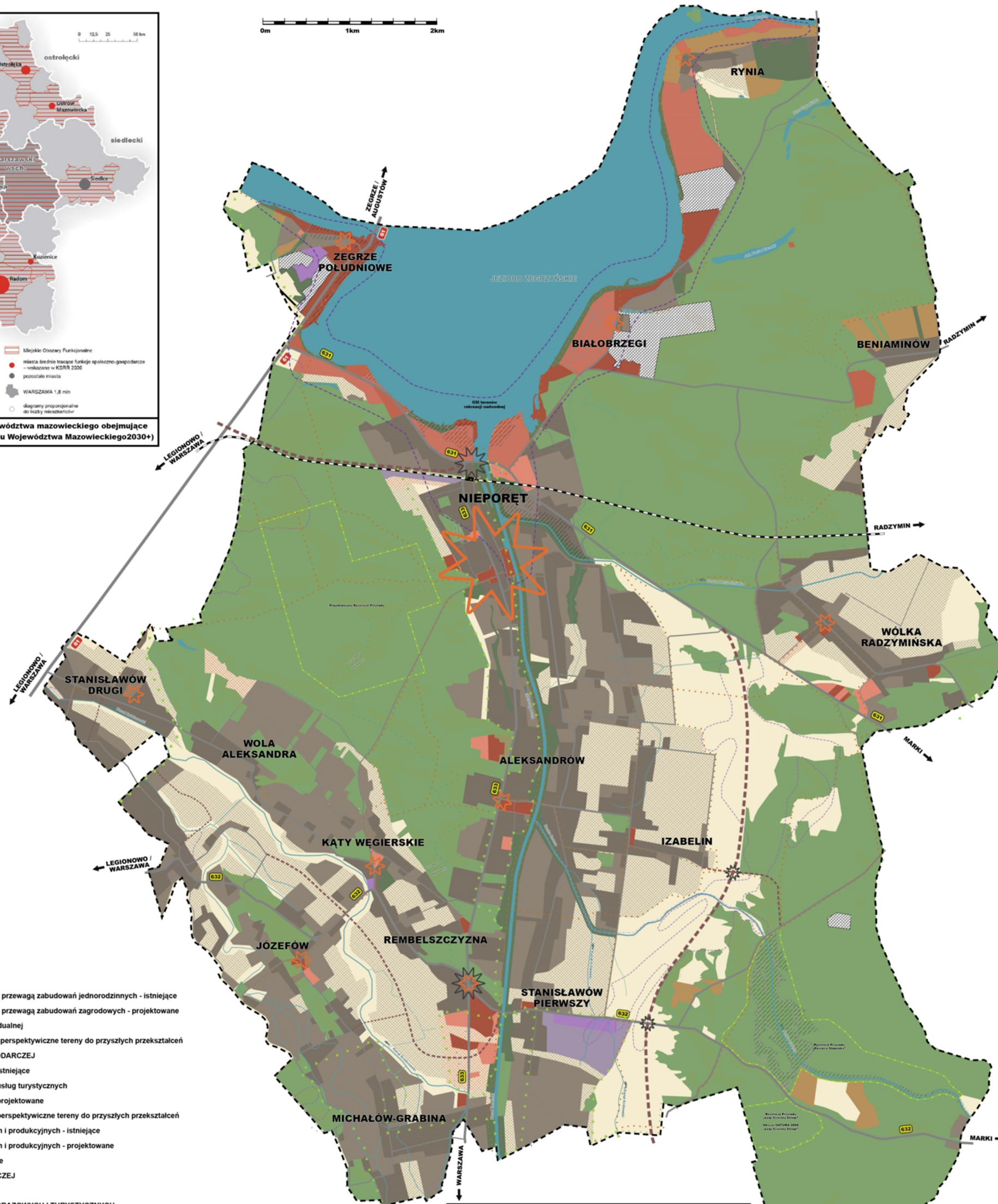
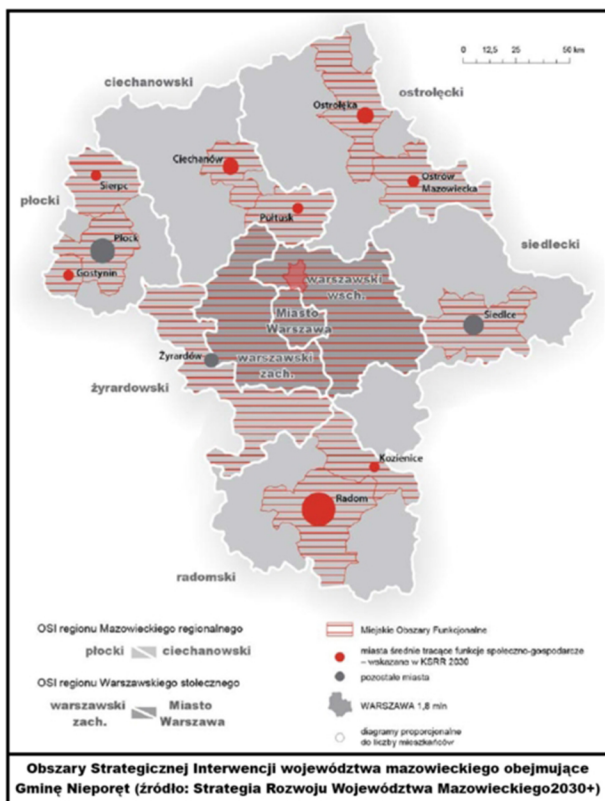


# GMINA NIEPORĘT - MODEL STRUKTURY FUNKCJONALNO-PRZESTRZENNEJ GMINY

## ZAŁĄCZNIK NR I DO STRATEGII ROZWOJU GMINY NIEPORĘT NA LATA 2022-2030

### SKALA 1:40 000



#### OZNACZENIA:

- OBSZARY OSADNICTWA**
- Tereny zabudowy mieszkaniowej z przewagą zabudowań jednorodzinnych - istniejące
  - Tereny zabudowy mieszkaniowej z przewagą zabudowań zagrodowych - projektowane
  - Tereny zabudowy rekreacji indywidualnej
  - Tereny zabudowy mieszkaniowej - perspektywiczne tereny do przyszłych przekształceń
- OBSZARY DZIAŁALNOŚCI GOSPODARZEJ**
- Tereny o funkcjach usługowych - istniejące
  - Tereny o funkcjach usługowych - usług turystycznych
  - Tereny o funkcjach usługowych - projektowane
  - Tereny o funkcjach usługowych - perspektywiczne tereny do przyszłych przekształceń
  - Tereny o funkcjach przemysłowych i produkcyjnych - istniejące
  - Tereny o funkcjach przemysłowych i produkcyjnych - projektowane
  - Tereny specjalne niezbędne na cele
- OBSZARY DZIAŁALNOŚCI ROLNICZEJ**
- Tereny rolne - pola, łąki, pastwiska
- OBSZARY O WALORACH KRAJOBRAZOWYCH I TURYSTYCZNYCH**
- Tereny zielone - lasy, zadrzewienia, zakrzaczenia, zabagnienia i inne
  - Tereny zieleni urządzonej - parkowej, cmentarnej, ogrodów działkowych
  - Tereny wód śródlądowych
- UWARUNKOWANIA Z ZAKESU GOSPODARKI WODNEJ**
- Granice Nadzorów Wodnych Wód Polskich
  - Rejon występowania terenów zagrożenia powodziowego:
    - w zakresie 1% (raz na 100 lat)
    - w zakresie 10% (raz na 10 lat)
- POLITYKA OCHRONNA**
- Granice Warszawskiego Obszaru Chronionego Krajobrazu
  - Granice obszaru NATURA 2000
  - Granice rezerwatów przyrody
  - Naturalne formy rzeźby terenu - wydmy
  - Strefy występowania udokumentowanych złóż kopalin
- INFRASTRUKTURA KOMUNIKACYJNA I JEJ ODZIAŁYWANIE**
- 61 Droga krajowa 61 (największe natężenie ruchu, emisja hałasu i zanieczyszczeń)
  - 633 Drogi wojewódzkie (duże natężenie ruchu, emisja hałasu i zanieczyszczeń)
  - Pozostałe drogi utwardzone (małe natężenie ruchu)
  - Projektowane drogi
  - Węzeł komunikacyjny
- INNE ELEMENTY STRUKTURY FUNKCJONALNO-PRZESTRZENNEJ**
- Nieporęt- główne Centrum administracyjno-usługowe gminy
  - Lokalne centra usługowe gminy
  - OSI o znaczeniu lokalnym – terenów rekreacji nadwodnej

