

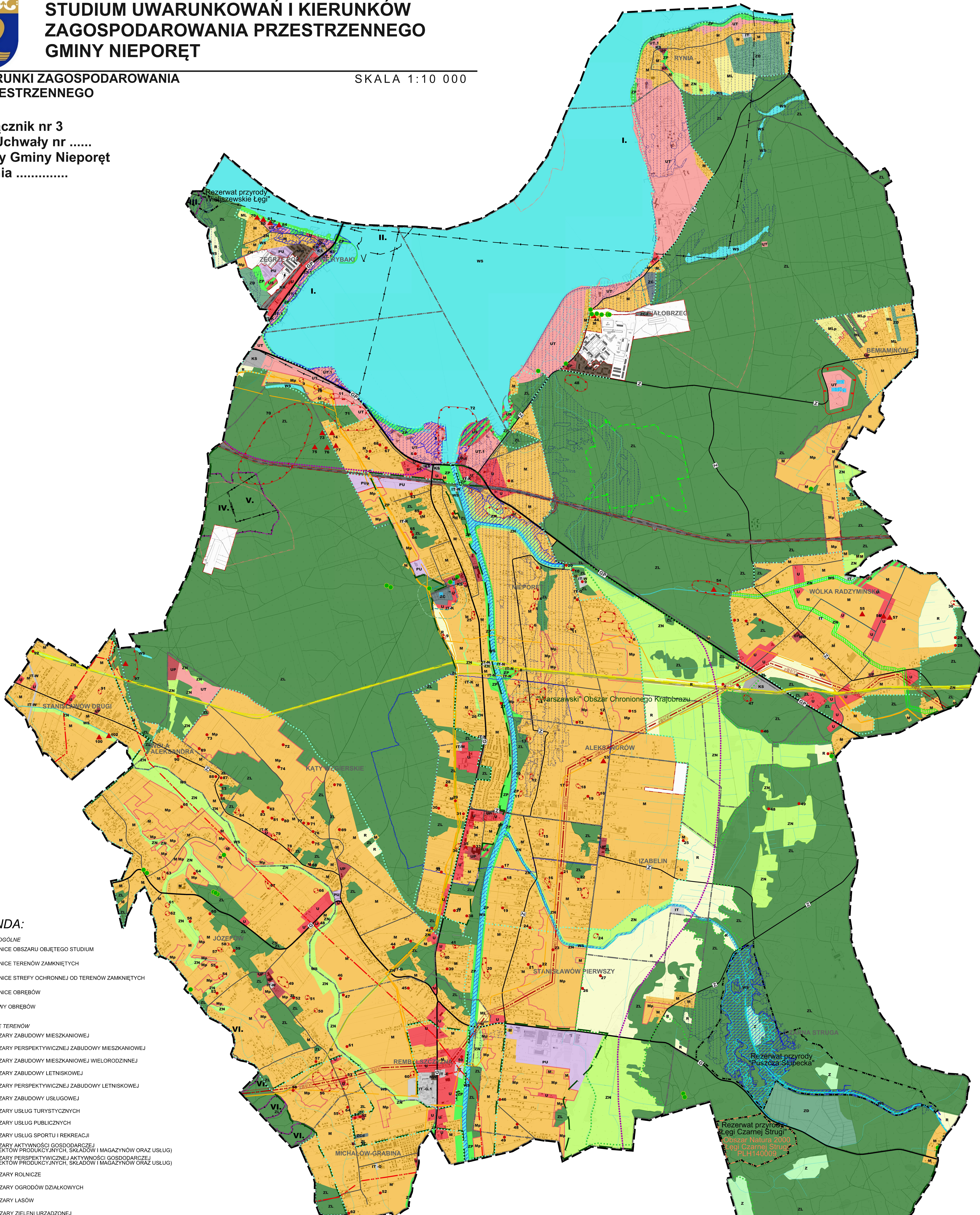


STUDIUM UWARUNKOWAŃ I KIERUNKÓW ZAGOSPODAROWANIA PRZESTRZENNEGO GMINY NIEPORĘT

KIERUNKI ZAGOSPODAROWANIA PRZESTRZENNEGO

SKALA 1:10 000

Załącznik nr 3
do Uchwały nr
Rady Gminy Nieporęt
z dnia



LEGENDA:

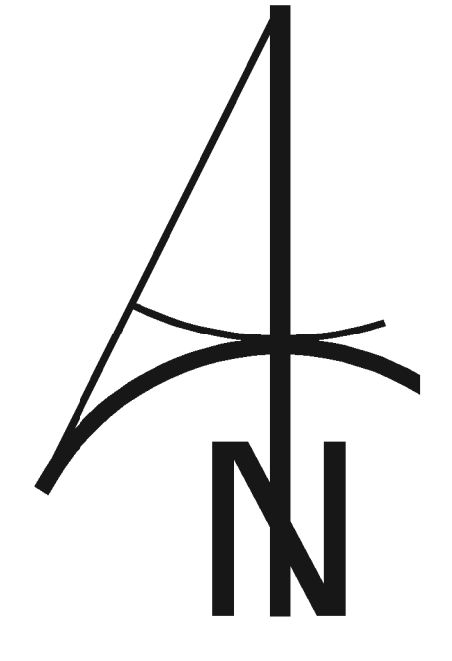
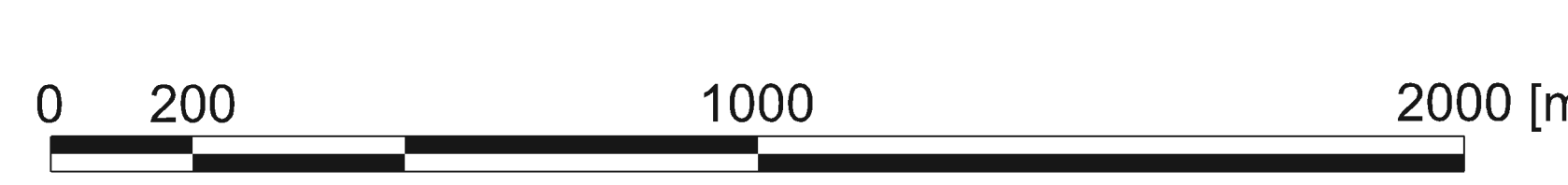
- OZNACZENIA OGÓLNE**
- GRANICE OBSZARU OBJĘTEGO STUDIUM
 - GRANICE TERENÓW ZAMKNIĘTYCH
 - GRANICE STREFY OCHRONNEJ OD TERENÓW ZAMKNIĘTYCH
 - GRANICE OBRĘBÓW
 - NAZWY OBRĘBÓW
- UŻYTKOWANIE TERENÓW**
- M OBSZARY ZABUDOWY MIESZKANIOWEJ
 - Mp OBSZARY PERSPEKTYWICZNEJ ZABUDOWY MIESZKANIOWEJ
 - Mw OBSZARY ZABUDOWY MIESZKANIOWEJ WIELORODZINNEJ
 - ML OBSZARY ZABUDOWY LETNISKOWEJ
 - MLp OBSZARY PERSPEKTYWICZNEJ ZABUDOWY LETNISKOWEJ
 - U OBSZARY ZABUDOWY USŁUGOWEJ
 - UT OBSZARY USŁUG TURYSTYCZNYCH
 - UP OBSZARY USŁUG PUBLICZNYCH
 - Usp OBSZARY USŁUG SPORTU I REKREACJI
 - PU OBSZARY AKTYWNOŚCI GOSPODARZEJ (OBIEKTÓW PRODUKCYJNYCH, SKŁADÓW I MAGAZYNÓW ORAZ USŁUG)
 - Plp OBSZARY PERSPEKTYWICZNEJ AKTYWNOŚCI GOSPODARZEJ (OBIEKTÓW PRODUKCYJNYCH, SKŁADÓW I MAGAZYNÓW ORAZ USŁUG)
 - R OBSZARY ROLNICZE
 - Zd OBSZARY OGRODÓW DZIAŁKOWYCH
 - ZL OBSZARY LASÓW
 - Zp OBSZARY ZIELENI URZĄDZONEJ
 - Zn OBSZARY ZIELENI NIURZĄDZONEJ
 - Z OBSZARY ZIELENI NATURALNEJ
 - Zc OBSZARY CMENTARZY
 - Zca OBSZARY DAWNYCH CMENTARZY
 - Ws OBSZARY WÓD POWIERZCHNIOWYCH ŚRÓDLĄDOWYCH
 - IT OBSZARY INFRASTRUKTURY TECHNICZNEJ
 - IT-E OBSZARY INFRASTRUKTURY TECHNICZNEJ - ELEKTROENERGETYKA
 - IT-W OBSZARY INFRASTRUKTURY TECHNICZNEJ - WODOCIĄGI
 - IT-G OBSZARY INFRASTRUKTURY TECHNICZNEJ - GAZOWNICTWO
 - IT-N OBSZARY INFRASTRUKTURY TECHNICZNEJ - OBSŁUGA PRODUKTÓW NAFTOWYCH
 - IT-K OBSZARY INFRASTRUKTURY TECHNICZNEJ - KANALIZACJA
 - IT-O OBSZARY INFRASTRUKTURY TECHNICZNEJ - GOSPODAROWANIA ODPADAMI (PSZOK)
 - Ks OBSZARY KOMUNIKACJI SAMOCHODOWEJ
 - Kk OBSZARY KOLEI
 - KOMUNIKACJA
 - GP DROGI KLASY GŁÓWNEJ RUCHU PRZYSPIESZONEGO
 - G DROGI KLASY GŁÓWNEJ
 - Z DROGI KLASY ZBIORCZEJ
 - ISTNIEJĄCE WAŻNIEJSZE DROGI GMINNE
 - PLANOWANA DROGA O ZNACZENIU PONADLOKALNYM
 - LINIE KOLEJOWE
- OCHRONA ŚRODOWISKA KULTUROWEGO**
- OBIEKTY I OBSZARY WPISANE DO REJESTRU ZABYTKÓW
 - STANOWISKO ARCHEOLOGICZNE O POWIERZCHNI POWYŻEJ 1 ARA
 - STANOWISKO ARCHEOLOGICZNE O POWIERZCHNI DO 1 ARA
 - STANOWISKO ARCHEOLOGICZNE ARCHIWALNE O OKREŚLONEJ LOKALIZACJI
 - GRANICA STREFY OCHRONY KONSERWATORSKIEJ ZESPÓŁU FORT BENIAMINÓW WYZNACZONEJ W DECYZJI NR 1462 Z DNIA 11.01.1991 R.
- OCHRONA ŚRODOWISKA PRZYRODNICZEGO**
- GRANICE OBSZARÓW CHRONIONEGO KRAJOBRAZU
 - GRANICE STREFY SZCZEGÓLNEJ OCHRONY EKOLOGICZNEJ WARSZAWSKIEGO OBSZARU CHRONIONEGO KRAJOBRAZU
 - GRANICE STREFY OCHRONY URBANISTYCZNEJ WARSZAWSKIEGO OBSZARU CHRONIONEGO KRAJOBRAZU
 - GRANICE OBSZARÓW NATURA 2000 "ŁĘGI CZARNEJ STRUGI"
 - GRANICE REZERWATÓW PRZYRODY
 - POMNIKI PRZYRODY
 - GRANICE STREFY OCHRONY ORLA BIELIKA
 - KORYTARZ EKOLOGICZNY
- OCHRONA PRZECIWPÓWODZIOWA**
- GRANICE OBSZARÓW SZCZEGÓLNEGO ZAGROŻENIA POWODZIĄ NA KTÓRYCH PRAWDOPODOBIEŃSTWO WYSTĄPIENIA POWODZI JEST WYSOKIE I WYNOŚI 10%
 - GRANICE OBSZARÓW SZCZEGÓLNEGO ZAGROŻENIA POWODZIĄ NA KTÓRYCH PRAWDOPODOBIEŃSTWO WYSTĄPIENIA POWODZI JEST ŚREDNIE I WYNOŚI 1%
 - GRANICE OBSZARÓW NA KTÓRYCH PRAWDOPODOBIEŃSTWO WYSTĄPIENIA POWODZI JEST NISKIE I WYNOŚI 0,2%
- POZOSTAŁE OZNACZENIA**
- STREFA SANITARNĄ 50 M OD CMENTARZA
 - STREFA SANITARNĄ 150 M OD CMENTARZA

UDOKUMENTOWANE ZŁOŻA, TERENY I OBSZARY GÓRNICZE ORAZ WODY PODZIEMNE

- GRANICE UDOKUMENTOWANYCH ZŁOŻ
- I. Jachranka (ID 20010)
- II. Zalew Zegrzyński (ID 1769)
- III. Wieliszew (ID 1772)
- IV. Wieliszew (ID 2772)
- V. Wieliszew I (ID 9404)
- VI. Czoszówka (ID 2773)
- OBIEKTY LUB OBSZARY, DLA KTÓRYCH WYZNACZA SIĘ W ZŁOŻU KOPALNY FALAR OCHRONNY
- INFRASTRUKTURA TECHNICZNA
- LINIA ELEKTROENERGETYCZNA NAJWYŻSZYCH NAPIĘĆ 400 KV WRAZ ZE STREFĄ OCHRONNĄ
- LINIA ELEKTROENERGETYCZNA WYSOKIEGO NAPIĘCIA
- GAZOCIĄG WYSOKIEGO CIŚNIENIA
- RUROCIĄG ROPY NAFTOWEJ WRAZ ZE STREFĄ BEZPIECZEŃSTWA
- RUROCIĄG PRODUKTÓW NAFTOWYCH WRAZ ZE STREFĄ BEZPIECZEŃSTWA
- LINIE ŚWIATŁOWODOWE
- GRANICE STREFY OCHRONY POŚREDNIEJ UJĘCIA WODY

- STREFA SANITARNĄ 50 M OD CMENTARZA
- STREFA SANITARNĄ 150 M OD CMENTARZA

Obszar objęty studium w całości położony jest w granicach udokumentowanego Głównego Zbiornika Wód Podziemnych Nr 215 Subniecka Warszawska, Nr 222 Dolina Środkowej Wisły (Warszawa - Puławy) oraz Nr 2151 Subniecka Warszawska (część centralna)



Załącznik nr 3 do Uchwały nr Rady Gminy Nieporęt z dnia

Opisane
Zagospodarowanie
Uwarunkowania

Studium uwarunkowań i kierunków zagospodarowania przestrzennego Gminy Nieporęt

skala 1:10 000