


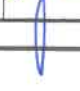
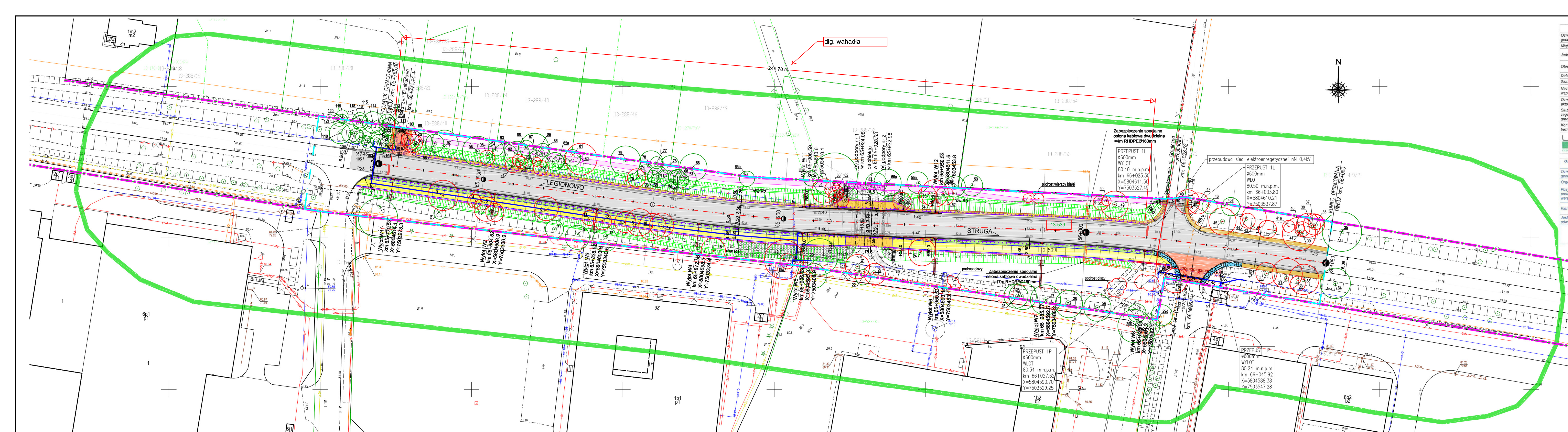


INWESTOR						
Zarząd Województwa Mazowieckiego reprezentowany przez Mazowiecki Zarząd Dróg Wojewódzkich, 00-048 Warszawa, ul. Mazowiecka 14						
JEDNOSTKA PROJEKTOWA						
PONDUS CEZARY WITAS ul. Szara 10, 05-200 Wołomin						
ZAMIERZENIE BUDOWLANE						
PRZEBUDOWA DRÓGI WOJEWÓDZKIEJ NR 632 NA ODCINKU OD W KM 65+785 DO KM 66+080 WRAZ Z PRZEBUDOWĄ MOSTU W MIEJSCOWOŚCI STANISŁAWÓW PIERWSZY W KM 65+947*						
TYTUŁ PROJEKTU						
PROJEKT BUDOWLANY PROJEKT ZAGOSPODAROWANIA TERENU						
TYTUŁ RYSUNKU						
PLAN ORIENTACYJNY						
STANOWISKO	IMIĘ I NAZWISKO	NUMER UPRAWNIENI	SPECJALNOŚĆ	PODPIS	SKALA	NR RYS.
PROJEKTANT:	mgr inż. Cezary Witas	Wa-332/01	konstrukcyjno- budowlana		-	PZT.01
SPRAWDZAJĄCY:	mgr inż. Marta Drągowska	MAZ/0418/POOM/10	mostowa		DATA	REW.
SPRAWDZAJĄCY:	mgr inż. Jacek Zgoda	MAZ/0528/PBD/19	drogowa		10.2024	



MAPA DO CELÓW PROJEKTOWYCH	
Oznaczenie kancelaryjne zgłoszenia pracy geodezyjnej	PODGIK.6640.1.1194.2023
Mejszcowość	Stanisławów Pierwszy ul. Strugańska
Jednostka ewidencyjna	identyfikator 140803_2 nazwa Nieporęt
Obręb ewidencyjny	identyfikator 0013 nazwa Stanisławów Pierwszy
Data opracowania mapy	12.05.2023
Skala mapy	1:500
Nazwa układu współrzędnych	2000/7
Oznaczenie granic obszaru, który był przedmiotem aktualizacji	PL-EVRP2007-NH
Służebności gruntowe mające wpływ na zagospodarowanie gruntów zlokalizowanych w granicach projektowanej inwestycji	nie badano
Kanalarz użytku gruntowego, który nie jest objęty w bazie danych ewidencyjnych gruntów i budynków	brak
ul. Powstańców 5/1 05-200 Wołomin NIP: 125048479 REGON: 14680408 tel. 609-723-517 krzysztof@landgeo.pl land-geo.pl	
Oświadczam, że niniejszy dokument jest wynikiem pracy geodezyjnej, która uzyskała pozytywny wynik weryfikacji.	
Oznaczenie kancelaryjne zgłoszenia pracy geodezyjnej	PODGIK.6640.1.1194.2023
Organ, który otrzymał zgłoszenie	Starosta Legionowski
Poszyficzny protokół weryfikacji	Nr PODGIK.6640.1.1194.2023.4 Data sporządzenia 21.06.2023
Kierownik pracy geodezyjnej	Krzysztof Szański Nr uprawnień: 22036
Jestem świadomy odpowiedzialności karnej za złożenie fałszywego oświadczenia.	
GEODETA UPRAWNIONY Krzysztof Szański Nr upr. 22036	

Oświadczam, że niniejszy podkład mapowy jest zgodny z oryginałem mapy do celów projektowych przyjętej do zasobów Starosty Legionowskiego pod nr zgłoszenia PODGIK.6640.1.1194.2023.4 z dnia 21.06.2023r.

LEGENDA:

LINIE OKREŚLAJĄCE ZAKRES INWESTYCJI

- istniejąca granica pasa drogowego DW632
- granica opracowania i oddziaływania inwestycji
- granice działek
- istniejące drzewa

ELEMENTY PROJEKTOWANE

- proj. os drogi
- projektowany krawężnik drogowy o wym. 20x30cm
- projektowany krawężnik betonowy wtopiony w wym. 20x30cm
- projektowane obrzeże betonowe o wym. 8x30cm
- projektowana linia pobocza
- projektowany mur oporowy
- projektowana jezdnia (naw. bitumiczna)
- projektowana opaska zewnętrzna (naw. bitumiczna)
- projektowane pobocze gruntowe (kruszywo)
- projektowana droga dla pieszych i rowerów (naw. bitumiczna)
- projektowany zjazd zwykły
- projektowane pobocze utwardzone (kostka granitowa)
- projektowany zieleniec
- projektowane przepusty
- projektowane skarpy
- projektowany rów drogowy
- projektowana bariera ochronna
- projektowana balustrada
- projektowane umocnienie skarpy
- projektowany wpust deszczowy (element sieci kanalizacji deszczowej)
- projektowany przykanalik z umocnionym wylotem (element sieci kanalizacji deszczowej)
- projektowana przebudowa sieci wodociągowej w o160
- projektowana przebudowa sieci elektroenergetycznej 0,4kV
- projektowana zabezpieczenie sieci teletechnicznej
- projektowana kładka tymczasowa
- projektowana dojeżdżalnia do kładki tymczasowej

ELEMENTY ISTNIEJĄCE DO ROZBIÓRKI

- drzewa istniejące do karczowania
- podrosty
- sieć wodociągowa do rozbiórki

NUMERY DZIAŁEK

- 13-659/2 numer obręb-numer działki nieobjętej opracowaniem
- 13-539 numer obręb-numer działki objętej opracowaniem

TABELA UZGODNIENI MIEDZYBRANŻOWYCH 30.12.2024

PROJEKTANT	mgr inż. Patryk Parol	LUB0127/PWB/E20
SPRAWDZAJĄCY:	mgr inż. Emil Szymczuk	LUB0272/POE/F14
PROJEKTANT	mgr inż. Grzegorz Krawczyk	MAZ0202/POO/S06
SPRAWDZAJĄCY:	mgr inż. Rafał Dziegielewski	Wa-15502
PROJEKTANT	mgr inż. Stanisław Olszewski	0022/98/U
SPRAWDZAJĄCY:	mgr inż. Zbigniew Nowak	1714/99/U

INWESTOR: Zarząd Województwa Mazowieckiego reprezentowany przez Mazowiecki Zarząd Dróg Wojewódzkich, 00-048 Warszawa, ul. Mazowiecka 14

BIURO PROJEKTOWA: PONDUS CEZARY WITAS ul. Szara 10, 05-200 Wołomin

ZAMIERZENIE BUDOWLANE: PRZEBUDOWA DROGI WOJEWÓDZKIEJ NR 632 NA ODCINKU OD W KM 65+765 DO KM 66+080 WRAZ Z PRZEBUDOWĄ MOSTU W MIEJSCOWOŚCI STANISŁAWÓW PIERWSZY W KM 65+947

TYTUŁ PROJEKTU: PROJEKT BUDOWLANY PROJEKT ZAGOSPODAROWANIA TERENU

TYTUŁ RYSUNKU: PROJEKT ZAGOSPODAROWANIA TERENU

STANOWISKO	IMI I NAZWISKO	NUMER UPRAWNIENI	SPECJALNOŚĆ	PODPIS	SKALA	NR RYS.
PROJEKTANT:	mgr inż. Cezary Witas	Wa-332/01	konstrukcyjno-budowlana	[Signature]	1:500	PZT.02
SPRAWDZAJĄCY:	mgr inż. Marta Dragowska	MAZ0418/POM/10	mostowa	[Signature]	DATA	NEW.
SPRAWDZAJĄCY:	mgr inż. Jacek Zgoda	MAZ0528/PBD/19	drogowa	[Signature]	12.2024	